

# OSSERVATORIO CONGIUNTURALE

A cura di Veronica Zucchi

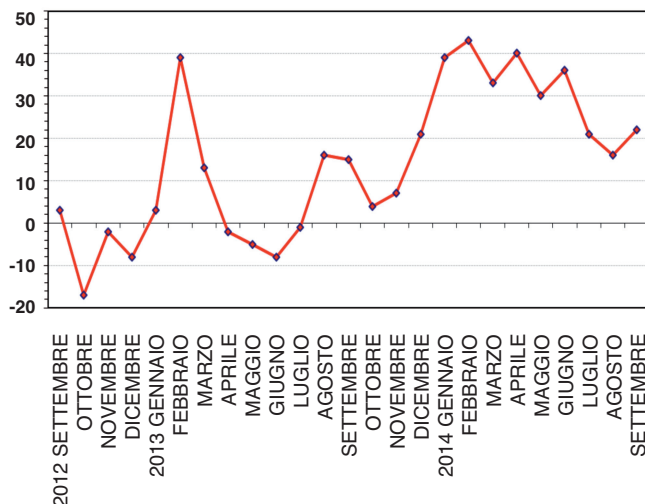
INDAGINE CONGIUNTURALE SULL'INDUSTRIA TRASFORMATRICE (1/9/2014)			
SITUAZIONE RISPETTO AL MESE PRECEDENTE	SCOSTAMENTO		SITUAZIONE
PORTAFOGLIO ORDINI ITALIA	■ 4 ■ 15	▲ 40	● 30 ● 11
PORTAFOGLIO ORDINI ESTERO	■ - ■ 26	▲ 63	● 4 ● 7
PREZZI DI ACQUISTO DELLE MATERIE PRIME	■ - ■ 30	▲ 48	● 22 ● -
PREZZI DI VENDITA DEI MANUFATTI	■ - ■ 15	▲ 78	● 7 ● -
PRODUZIONE	■ - ■ 20	▲ 61	● 15 ● 4
PREVISIONE A 3-4 MESI	SCOSTAMENTO		TREND
ACQUISIZIONE ORDINI ITALIA	■ - ■ 41	▲ 37	● 22 ● -
ACQUISIZIONE ORDINI ESTERO	■ - ■ 41	▲ 55	● 4 ● -
PREZZI DI ACQUISTO DELLE MATERIE PRIME	■ - ■ 33	▲ 67	● - ● -
PREZZI DI VENDITA DEI MANUFATTI	■ - ■ 22	▲ 71	● 7 ● -
PRODUZIONE	■ - ■ 33	▲ 56	● 11 ● -

■ INCREMENTO >10% ■ INCREMENTO 0-10% ▲ STABILITÀ ● RIBASSO 0-10% ● RIBASSO >10%

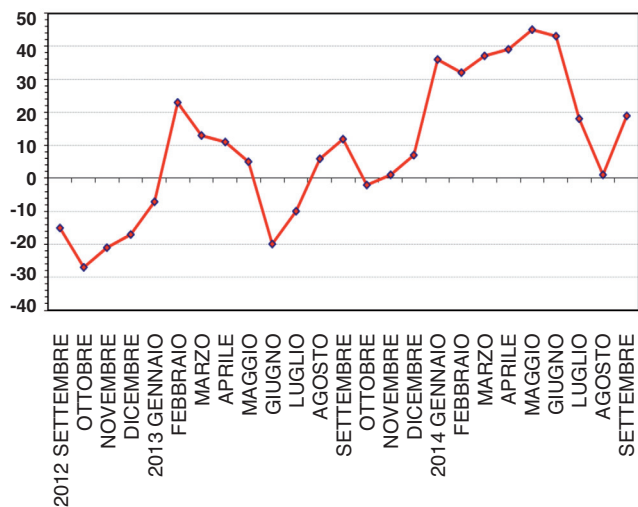
PREZZI DI LISTINO DEI POLIMERI IN ITALIA (euro/ton)	PREZZI AL 15/9/2014		SCOSTAMENTO (%) SU MESE PRECEDENTE	
	MIN	MAX	MIN	MAX
PA 6	2.090	2.190	=	=
PA 6,6	2.350	2.450	=	=
POLICARBONATO	2.250	2.550	=	=
LDPE (RESINA BASE)	1.360	1.440	1,5	1,4
LLDPE (BUTENE)	1.320	1.380	2,3	2,2
LLDPE (OTTENE)	1.460	1.510	1,4	1,3
HDPE (STAMPAGGIO)	1.310	1.350	1,6	1,5
HDPE (SOFFIAGGIO)	1.300	1.350	2,4	2,3
HDPE 80	1.490	1.515	3,8	3,8
HDPE 100	1.520	1.535	3,8	3,7
HDPE (FILM)	1.330	1.370	2,3	2,2
HDPE (MONOFILI)	1.300	1.340	2,4	2,3
PET	1.100	1.130	=	=
PBT	1.950	2.050	=	=
POM	1.400	1.550	=	=
PMMA	2.450	2.700	=	=
PP (OMOPOLIMERO)	1.370	1.430	=	=
PP (COPOLIMERO ETEROFASICO)	1.420	1.480	=	=
PP (COPOLIMERO RANDOM)	1.480	1.550	=	=
PS (CRISTALLO)	1.730	1.790	3,0	2,9
PS (ANTIURTO)	1.840	1.890	2,8	2,7
PS (ESPANDIBILE)	1.830	1.890	2,8	2,7
PVC (SOSPENSIONE)	880	985	2,3	2,1
PVC (EMULSIONE PER PASTE)	1.250	1.350	N.D.	N.D.
PVC (ACETATO COPOLIMERO 90/10)	N.D.	N.D.	N.D.	N.D.
SAN	1.920	1.990	=	=
ABS (STAMPAGGIO)	1.890	1.960	0,5	0,5
ABS (ESTRUSIONE)	1.940	2.010	0,5	0,5
RESINA POLIESTERE ISOFTALICA	1.900	2.040	=	=
RESINA POLIESTERE ORTOFTALICA	1.780	1.910	=	=
RPET (CLEAR AZZURRO-SCAGLIE)	860	960	=	=
LDPE (GRANULO PER FILM COLORATO)	570	620	=	=
PP OMOPOLIMERO (GRANULO NERO)	790	840	=	=
PP COPOLIMERO (GRANULO NERO)	870	920	=	=

INDUSTRIA TRASFORMATRICE ITALIANA - CURVE DELL'OTTIMISMO

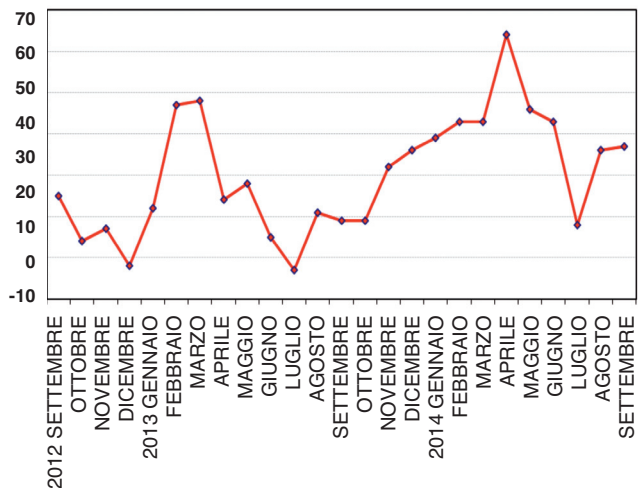
## PRODUZIONE



## ACQUISIZIONE ORDINI ITALIA



## ACQUISIZIONE ORDINI ESTERO



IMPORT-EXPORT ITALIANO DI MACCHINE PER PLASTICA E GOMMA (GENNAIO - GIUGNO - MIGLIAIA DI EURO)	IMPORT		EXPORT	
	2013	2014	2013	2014
STAMPATRICI FLESSOGRAFICHE	9.165	10.935	53.899	59.073
IMPIANTI PER MONO E MULTIFILAMENTI	738	453	11.791	16.459
MACCHINE A INIEZIONE	30.572	37.189	57.178	50.267
ESTRUSORI	8.183	8.613	140.078	148.718
MACCHINE PER SOFFIAGGIO	2.843	5.605	60.895	70.652
TERMOFORMATRICI	1.339	4.811	22.668	35.693
PRESSE PER PNEUMATICI E CAMERE D'ARIA	1.619	182	14.035	13.744
PRESSE	5.139	7.631	35.335	28.498
MACCHINE PER FORMARE O MODELLARE, ALTRE	6.907	6.092	71.357	70.963
MACCHINE PER RESINE REATTIVE	1.481	1.630	20.815	21.764
MACCHINE PER MATERIALI ESPANSI	1.149	2.815	14.981	14.160
ATTREZZATURE PER RIDUZIONE DIMENSIONALE	730	1.270	9.342	8.212
MESCOLATORI, IMPASTATORI E AGITATORI	335	1.171	12.470	18.188
TAGLIERINE E MACCHINE PER TAGLIO	1.763	892	3.956	5.582
ALTRE MACCHINE	20.976	21.289	174.616	174.523
PARTI E COMPONENTI	66.496	69.080	165.791	187.354
STAMPI	120.391	122.518	344.002	366.816
TOTALE	279.823	302.176	1.213.208	1.290.666

MERCATO ITALIANO DELLE MACCHINE, ATTREZZATURE E STAMPI PER MATERIE PLASTICHE E GOMMA (milioni di euro)	2011	2012	2013
PRODUZIONE Δ%	4.000 +11,1	4.000 -	3.900 -2,5
IMPORT Δ%	605 +6,1	625 +3,3	590 -5,6
EXPORT Δ%	2.430 +20,9	2.575 +6,0	2.550 -1,0
MERCATO INTERNO Δ%	2.180 +0,9	2.050 -5,7	1.940 -5,4
SALDO COMMERCIALE Δ%	1.825 +26,7	1.950 +6,8	1.960 -0,5

PREZZI DI LISTINO DI PRODOTTI IN PLASTICA (euro)	PREZZI AL 15/9/2014		SCOSTAMENTO (%) SU MESE PRECEDENTE	
	MIN	MAX	MIN	MAX
TUBI RIGIDI IN PVC (al metro) ø 50 SPESSORE 1,2 mm ø 100 SPESSORE 1,7 mm ø 200 SPESSORE 3,2 mm	0,71 1,55 6,28	0,78 1,74 6,99	= = =	= = =
TUBI IN PP AUTOESTINGUENTI (al metro) ø 50 SPESSORE 1,8 mm ø 110 SPESSORE 2,7 mm	2,06 4,77	2,19 5,11	= =	= =
TUBI IN HDPE (al metro) ø 50 SPESSORE 3 mm ø 110 SPESSORE 4,3 mm	1,39 4,81	1,56 5,09	= =	= =
LASTRE DI COPERTURA IN PRFV (al m2) - ONDULATE NORMALI - ONDULATE PESANTI - PIANE NORMALI - PIANE PESANTI	3,82 4,59 2,98 3,83	4,04 4,94 3,27 4,04	= = = =	= = = =

IMPORT-EXPORT ITALIANO DI PRODOTTI IN PLASTICA (GENNAIO-GIUGNO)	IMPORT				EXPORT			
	MIGLIAIA DI EURO		TON		MIGLIAIA DI EURO		TON	
	2013	2014	2013	2014	2013	2014	2013	2014
TUBI RIGIDI E FLESSIBILI ECC.	211.267	224.955	37.393	42.711	549.109	588.087	161.626	177.566
RIVESTIMENTI PER PAVIMENTI E PARETI	23.490	29.736	10.607	14.913	13.900	14.240	4.117	4.244
LASTRE, FOGLIE E FILM	1.086.816	1.160.847	354.651	393.407	2.163.193	2.245.047	708.928	730.318
VASCHE DA BAGNO, LAVABI ECC.	58.169	62.700	9.458	10.599	66.180	67.243	8.884	8.682
BOTTIGLIE, SACCHI E CONTENITORI	448.176	472.122	119.859	126.233	721.271	751.625	202.616	213.202
VASELLAME E ALTRI ARTICOLI CASALINGHI	125.949	140.272	29.000	30.931	250.450	261.787	71.692	69.875
SERRAMENTI E COMPONENTI EDILI	77.081	75.161	19.689	26.232	123.978	128.251	31.802	33.944
ALTRI PRODOTTI IN PLASTICA	549.994	575.754	98.206	101.091	1.103.341	1.144.744	201.837	209.376
TOTALE	2.580.942	2.741.547	678.864	746.116	4.991.421	5.201.025	1.391.502	1.447.207

IMPORT-EXPORT ITALIANO DI PRODOTTI IN GOMMA (GENNAIO-GIUGNO)	IMPORT				EXPORT			
	MIGLIAIA DI EURO		TON		MIGLIAIA DI EURO		TON	
	2013	2014	2013	2014	2013	2014	2013	2014
LASTRE, FOGLIE E NASTRI IN GOMMA NON VULCANIZZATA	97.086	101.157	31.530	34.419	201.180	199.790	71.659	76.818
GOMMA NON VULCANIZZATA IN ALTRE FORME	8.220	7.881	2.508	2.215	23.036	23.641	5.398	5.970
FILI E CORDE	7.662	7.196	2.420	2.738	2.748	2.603	469	415
LASTRE, FOGLIE E NASTRI IN GOMMA VULCANIZZATA	44.444	47.393	12.456	12.112	110.253	108.890	21.692	22.698
TUBI IN GOMMA VULCANIZZATA	72.856	85.139	12.699	19.089	240.320	255.462	38.313	40.268
NASTRI TRASPORTATORI E CINGHIE DI TRASMISSIONE	63.322	64.298	7.109	7.564	119.766	126.275	7.069	10.395
PNEUMATICI NUOVI	911.657	912.396	216.841	231.805	642.922	624.853	139.320	142.779
PNEUMATICI RIGENERATI	30.797	29.713	15.929	17.753	26.393	24.358	15.851	14.796
CAMERE D'ARIA	11.284	11.808	2.541	2.575	10.705	9.659	2.093	1.914
ARTICOLI IGIENICO-SANITARI E MEDICALI	21.916	20.244	1.501	1.373	4.620	5.213	296	379
INDUMENTI E ACCESSORI	88.902	84.670	17.776	18.787	5.858	7.678	662	1.212
ALTRI ARTICOLI IN GOMMA VULCANIZZATA	210.403	220.423	26.855	32.540	457.824	480.512	33.706	35.150
GOMMA INDURITA (EBANITE)	4.109	4.526	238	267	21.074	24.420	1.104	1.148
TOTALE	1.572.657	1.596.844	350.403	383.236	1.866.700	1.893.354	337.633	353.943